



# จัดพอร์ต ให้เหมาะกับคน 3 GEN

ในแต่ละช่วงอายุ ทุกคนมีความต้องการทางการเงินแตกต่างกัน ซึ่งอาจจะเกิดจากประสบการณ์ การศึกษา หรือความจำเป็นของแต่ละช่วงวัย เช่น สมัยทำงานอาจจะซื้อทุกอย่างที่อยากได้ โดยไม่ต้องคิดหรือคำนึงถึงความคุ้มค่ามากนัก จนผ่านไป เริ่มมีครอบครัว เริ่มมีคนที่อยู่ในการดูแล การใช้จ่ายและความต้องการทางการเงินก็อาจเปลี่ยนไป โดยเราอาจจะแบ่งช่วงวัย หรือ Generation ได้เป็น 3 แบบ คือ **เบบี้บูมเมอร์ (Baby Boomer)** หรือผู้ที่เกิดในช่วงปี พ.ศ. 2489 - 2507 ซึ่งในปัจจุบันนี้ก็เรียกว่าอยู่ในวัยเกษียณแล้ว **เจนเนอร์เรชั่นเอ็กซ์ หรือเจนเอ็กซ์ (Generation X)** หรือผู้ที่เกิดในช่วงปี พ.ศ. 2508 - 2522 ซึ่งอยู่ในช่วงเตรียมเกษียณ และ **เจนเนอร์เรชั่นวาย หรือเจนวาย (Generation Y)** หรือผู้ที่เกิดในปี พ.ศ. 2523 - 2540 ซึ่งเพิ่งเริ่มทำงาน หรือทำงานได้สักพักแล้ว ถ้าเรามองดูช่วงอายุก็จะเห็นได้ถึงมุมมอง แนวคิดที่อาจจะแตกต่างกัน ในตอนนี้อาจจะมาดูในเรื่องของการจัดพอร์ตโดยกองทุนรวมเพื่อให้เหมาะสมกับคนแต่ละวัยดังนี้ครับ

**เบบี้บูมเมอร์**  
พ.ศ. 2489 - 2507



หรือวัยเกษียณ ในวัยนี้ ส่วนใหญ่จะไม่ค่อยมีรายได้จากงานประจำแล้ว ดังนั้นจึงค่อนข้างระมัดระวังในการใช้เงิน สำหรับบางคนอาจจะเก็บเงินก้อนสุดท้ายที่เหลืออยู่ การจัดพอร์ตจึงควรเป็นแบบระมัดระวัง เป้าหมายก็คือชนะเงินเฟ้อ แต่ไม่หวังหวาหรือผันผวนมากนัก พอร์ตที่แนะนำคือเป็นพอร์ตกองทุนรวมตราสารหนี้ กองทุนรวมตราสารหนี้รวมกันประมาณ 70-90% โดยจะลงทุนในกองทุนรวมตราสารหนี้หรือตราสารหนี้เท่านั้น ขึ้นอยู่กับความต้องการใช้เงินและรายจ่ายที่จำเป็น ในส่วนของกองทุนรวมตราสารหนี้หรือหุ้นนั้น ควรลงทุนอยู่ในสัดส่วนประมาณ 10-30% เท่านั้น และไม่ควรถูกลงทุนในกองทุนต่างประเทศที่ไม่มีการป้องกันความเสี่ยงของค่าเงิน

**เจนเอ็กซ์**

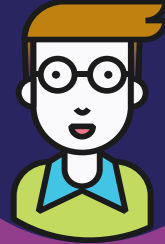
พ.ศ. 2508 - 2522



หรือวัยก่อนเกษียณ วัยนี้เป็นวัยที่ต้องเคลียร์เรื่องการหนี้สินทั้งบ้าน รถยนต์ หรืออื่นๆ ให้หมดเพื่อจะได้มีเวลาในการเก็บเงินไว้ใช้หลังเกษียณ ซึ่งถ้าเตรียมตัวไม่ดี อาจจะไม่กล้าเกษียณหรือถ้าเกษียณจากงานประจำ อาจจะต้องหารายได้เพราะมีเงินเก็บไม่พอใช้ในช่วงหลังเกษียณ พอร์ตที่แนะนำ ควรเน้นการลงทุนในกองทุนรวมตราสารหนี้ระยะกลางและระยะยาว ในสัดส่วนประมาณ 50-70% ของพอร์ต และลงทุนในกองทุนรวมตราสารหนี้ประมาณ 30-50% ของพอร์ต โดยการปรับสัดส่วนของกองทุนรวมตราสารหนี้และกองทุนรวมตราสารหนี้ขึ้นอยู่กัระยะเวลาที่เหลือในการเกษียณ โดยอาจจะมุ่งเน้นไปยังกองทุนรวมเพื่อการเลี้ยงชีพหรือ RMF ซึ่งมีนโยบายการลงทุนหลากหลายและยังได้รับสิทธิในการลดหย่อนภาษีด้วย

**เจนวาย**

พ.ศ. 2532 - 2540



หรือวัยที่ทำงานมาได้ระยะหนึ่งแล้ว ยังเหลือระยะเวลาทำงานอีกเป็นสิบปี ดังนั้น การจัดพอร์ตจะสามารถรับความเสี่ยงหรือความผันผวนได้สูงที่สุดใน 3 GEN อาจจะลงทุนในกองทุนรวมหุ้นได้ในสัดส่วนตั้งแต่ 70-100% เลยทีเดียว ในส่วนของกองทุนรวมตราสารหนี้ นั้น อาจจะลงทุนเพียงแค่นี้ที่พักเงินหรือเพื่อเป็นสภาพคล่องเท่านั้น โดยอาจจะพิจารณาการลงทุนในกองทุนที่ให้สิทธิทางภาษี ทั้ง LTF และ RMF ให้เต็มก่อน ถ้ายังมีเงินลงทุนเพิ่มจึงจะพิจารณาลงทุนในกองทุนประเภทอื่นต่อไป

สุดท้ายนี้ ในการลงทุนในสินทรัพย์ใดๆ ก็ตาม สิ่งที่คุณมีต่างกันคือระยะเวลาในการลงทุน และการยอมรับความเสี่ยง ผู้ที่อายุน้อยกว่าย่อมมีเวลาที่จะลงทุนมากกว่า โดยเฉพาะการลงทุนในตราสารหนี้หรือหุ้น ซึ่งมีความผันผวนสูง แต่ถ้าเราลงทุนในระยะเวลาที่นานพอ อย่างน้อย 5 ปีขึ้นไป ความผันผวนก็จะลดลง ในส่วนของการยอมรับความเสี่ยงนั้น อาจจะวัดได้ง่าย ๆ ว่า เมื่อเราจัดพอร์ตแล้ว กลางคืนเฝ้าฝันนอนหลับสบายหรือกังวลอยู่กับพอร์ตเราหรือไม่ เมื่อเราได้ยินข่าววามกระทบเรา เกิดความกังวลใจในพอร์ตหรือไม่ ถ้าเราจัดพอร์ตแล้วยังนอนหลับสบาย ไม่ได้เก็บมากังวลหรือเครียดเมื่อตลาดเกิดภาวะผิดปกติ ก็ถือว่าพอร์ตนั้นเหมาะสมกับเรา ขอให้ทุกท่านจัดพอร์ตได้บรรลุเป้าหมายทางการเงินทุกท่านครับ (MMV)